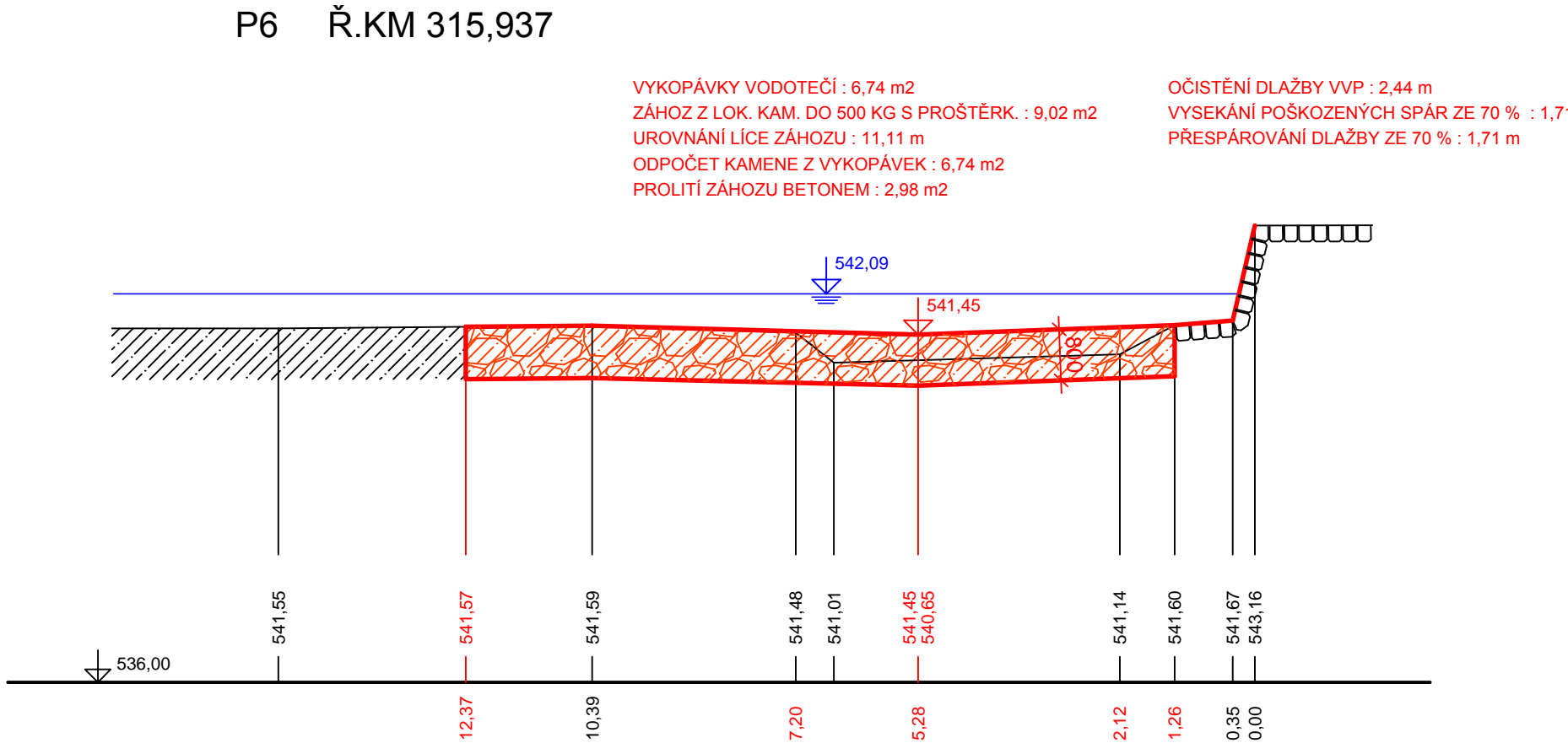
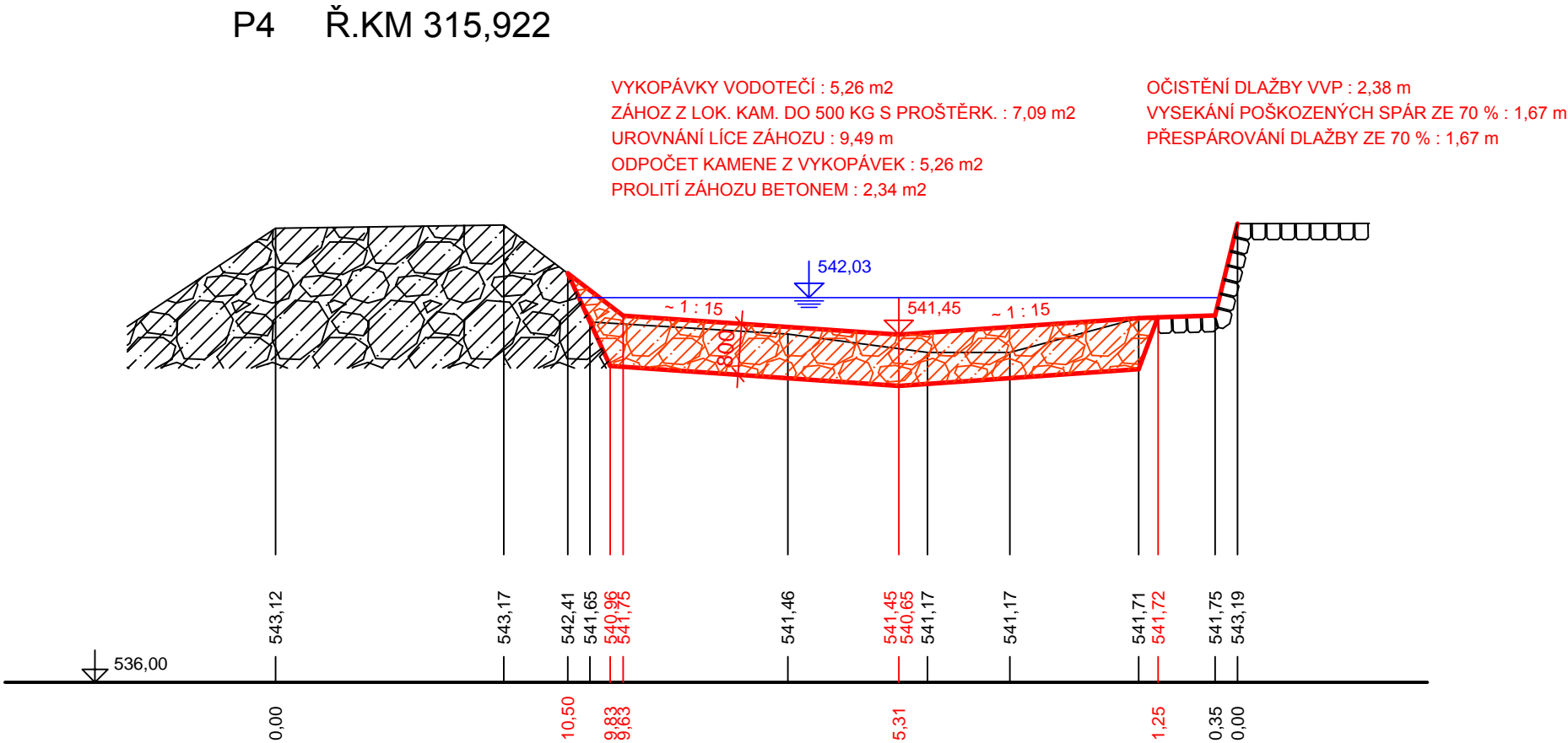
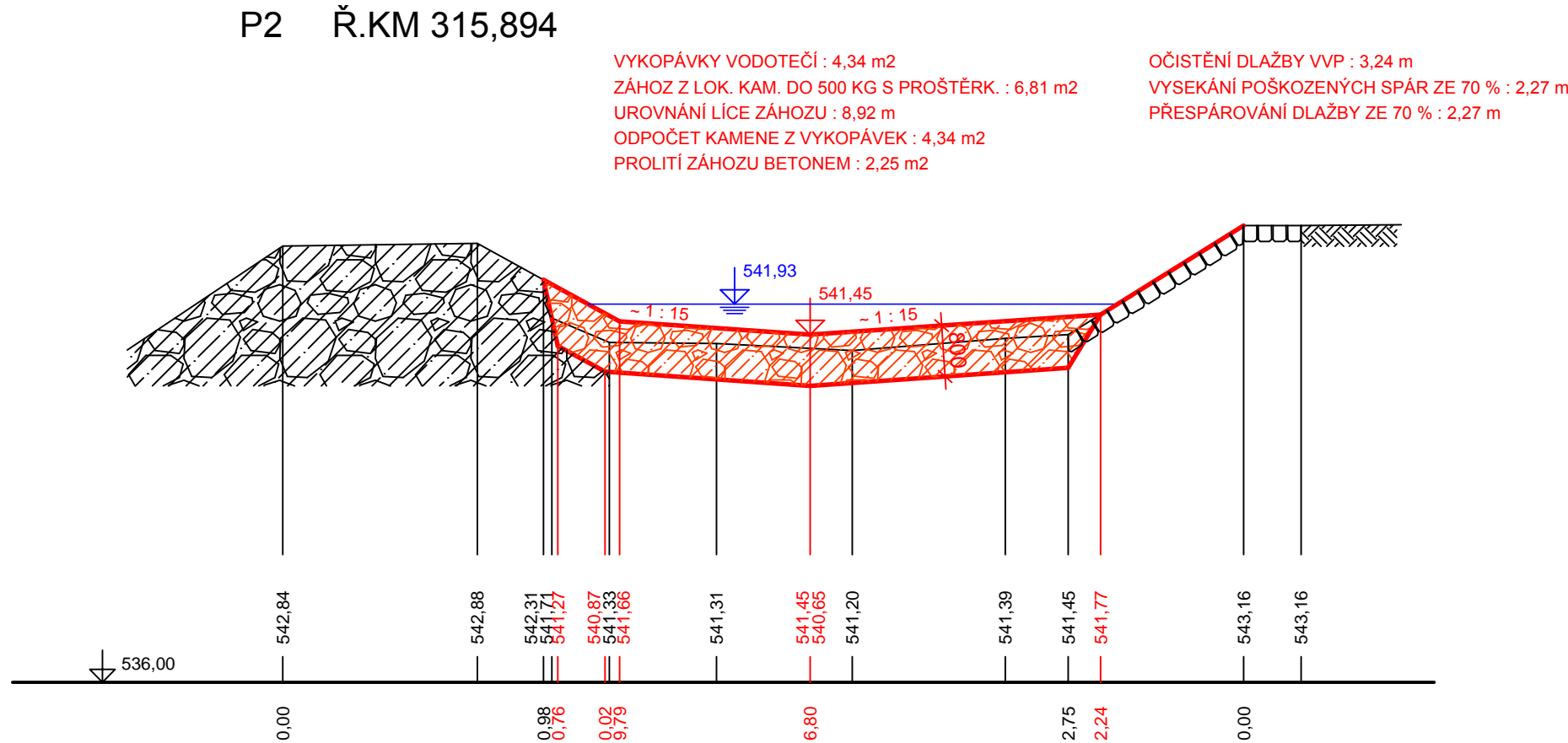
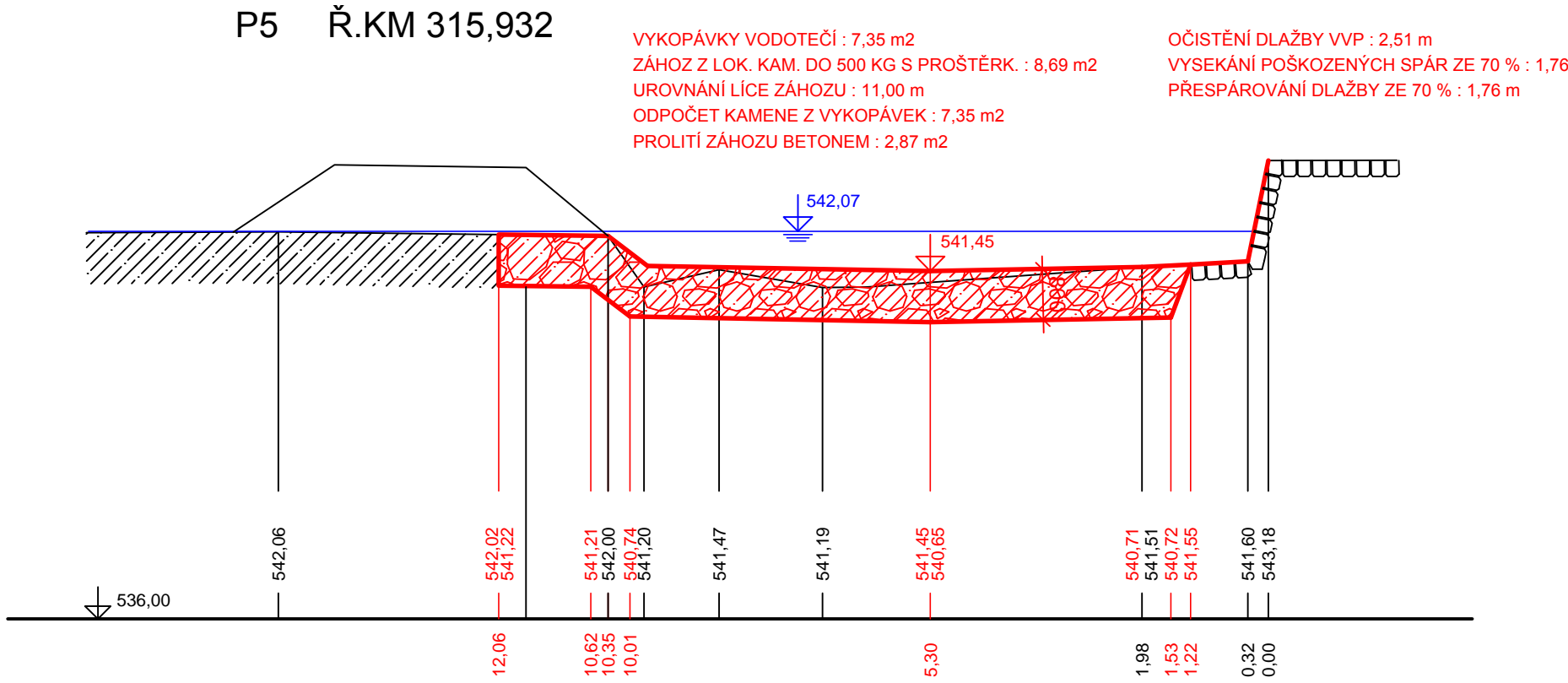
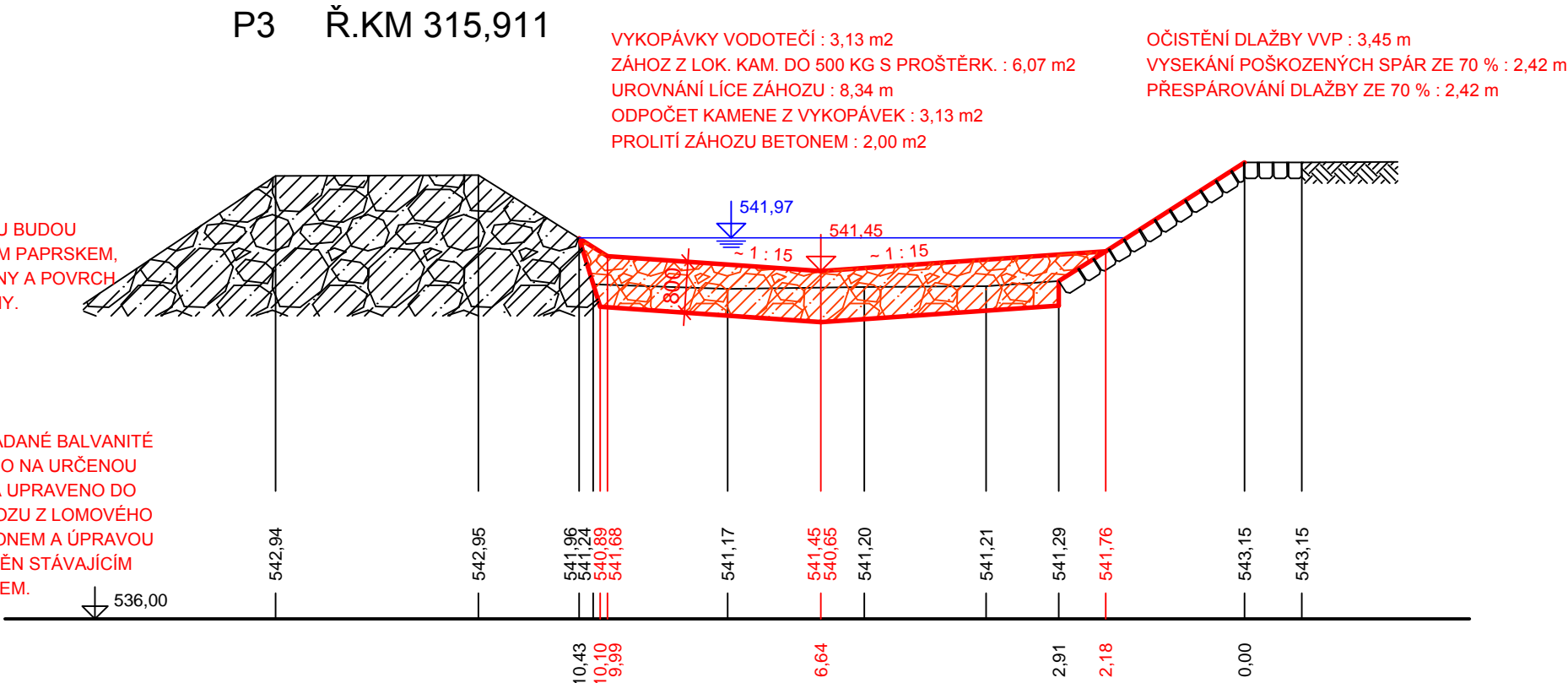
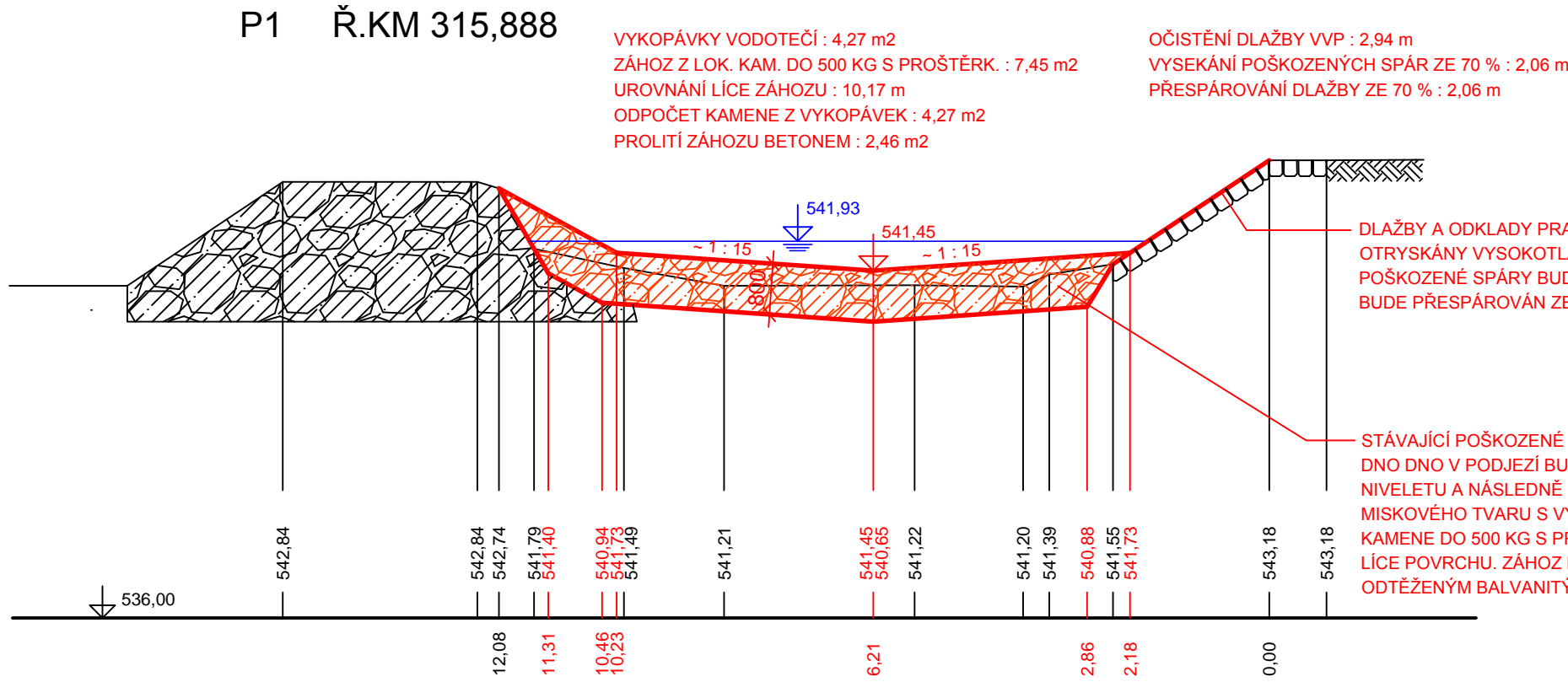


PŘÍČNÉ ŘEZY PODJEZÍM 1 - 6
1 : 100 / 100



Výškový systém : Bpv

		Povodí Vltavy, státní podnik HOLEČKOVA 3178/8, 150 00 PRAHA 5		PRACOVISTĚ: Oddělení projektových činností Litvínovická 709/5 370 01 České Budějovice tel. 387 683 111	
KRESLIL:		VYPRACOVAL:		VED. PRACOVISTĚ: Ing. P. FILIP	
ING. D. KROPÍK		ING. D. KROPÍK		HL. INŽ. PROJEKTU: Ing. D. KROPÍK	
AKCE: VLTAVA, Ř.KM 314,954, JEZ HERBERTOV - OPRAVA PILÍŘE					
PŘÍLOHA: PŘÍČNÉ ŘEZY PODJEZÍM 1 - 6				MÉRITKO: 1 : 50	
STUPEN: PROVÁDĚCÍ PROJEKT		OBJEDNATEL: POVODÍ VLTAVY S.P. - ZHV		FORMAT: 5 x A4	
KRAJ: JIHOČESKÝ	DATUM: ŘÍJEN 2020	ČÍSLO ZAKÁZKY: 720/2570/20		ČÍSLO PŘÍLOHY: D.2.	